

Überall, wo es trotz besonderer Belastungen durch Verkehr oder Gewerbe grün sein soll, kommt **greenSTON®** zum Einsatz. **greenSTON®** lässt das Gras wachsen, den Niederschlag versickern und speichert Feuchtigkeit. So entstehen dichte grasgrüne Flächen – robust, strapazierfähig, schön.



# greenSTON® – SPEICHERT WASSER UND BLEIBT GRÜN



## Niederschlag kann versickern

In greenSTON® wird das Wasser gespeichert, kann verdunsten und zeitverzögert in den Untergrund gelangen. greenSTON® weist bei ordnungsgemäßer Bauausführung nach Angaben des Herstellers (Tragschicht, Bettungs- und Fugenmaterial) eine Infiltrationsleistung von mindestens 270 l/(sek x ha) auf und erfüllt somit die Anforderungen nach FGSV, Merkblatt für durchlässige Befestigungen von Verkehrsflächen.

## Grün setzt sich durch

greenSTON® ist wegen seiner kleinformatischen Kammern nicht nur angenehm begehbar, er eignet sich auch besonders für die Befestigung verkehrlich genutzter Flächen wie Einfahrten, Abstellflächen und Parkplätze. Der Lastabtrag über die haufwerksporigen Betonstege verhindert eine Verdichtung des Substratgemisches in den Kammern. Dies sind optimale Voraussetzungen für eine funktionierende Vegetation und intensive Begrünung.

Für die Kammerfüllung empfehlen wir ein spezielles Extensiv-Substrat 0/8 mm. Dadurch ist ein problemloses Einkehren in die Kammern möglich, und eine rasche Begrünung der befestigten Fläche ist gewährleistet.

### greenSTON®

Länge (cm)	Breite (cm)	Dicke (cm)	Gewicht (kg/m <sup>2</sup> )	Bedarf (St./m <sup>2</sup> )
25,0	25,0	8,0	96,0	16,0

Abmessung der Rasenkammern 4,5 x 4,5 cm  
ca. > 60 % Flächenanteil sickerfähiger Fuge



### greenSTON® maxx

Länge (cm)	Breite (cm)	Dicke (cm)	Gewicht (kg/m <sup>2</sup> )	Bedarf (St./m <sup>2</sup> )
40,0	40,0	10,0	115,0	nicht einzeln lieferbar
20,0	40,0	10,0	115,0	nicht einzeln lieferbar

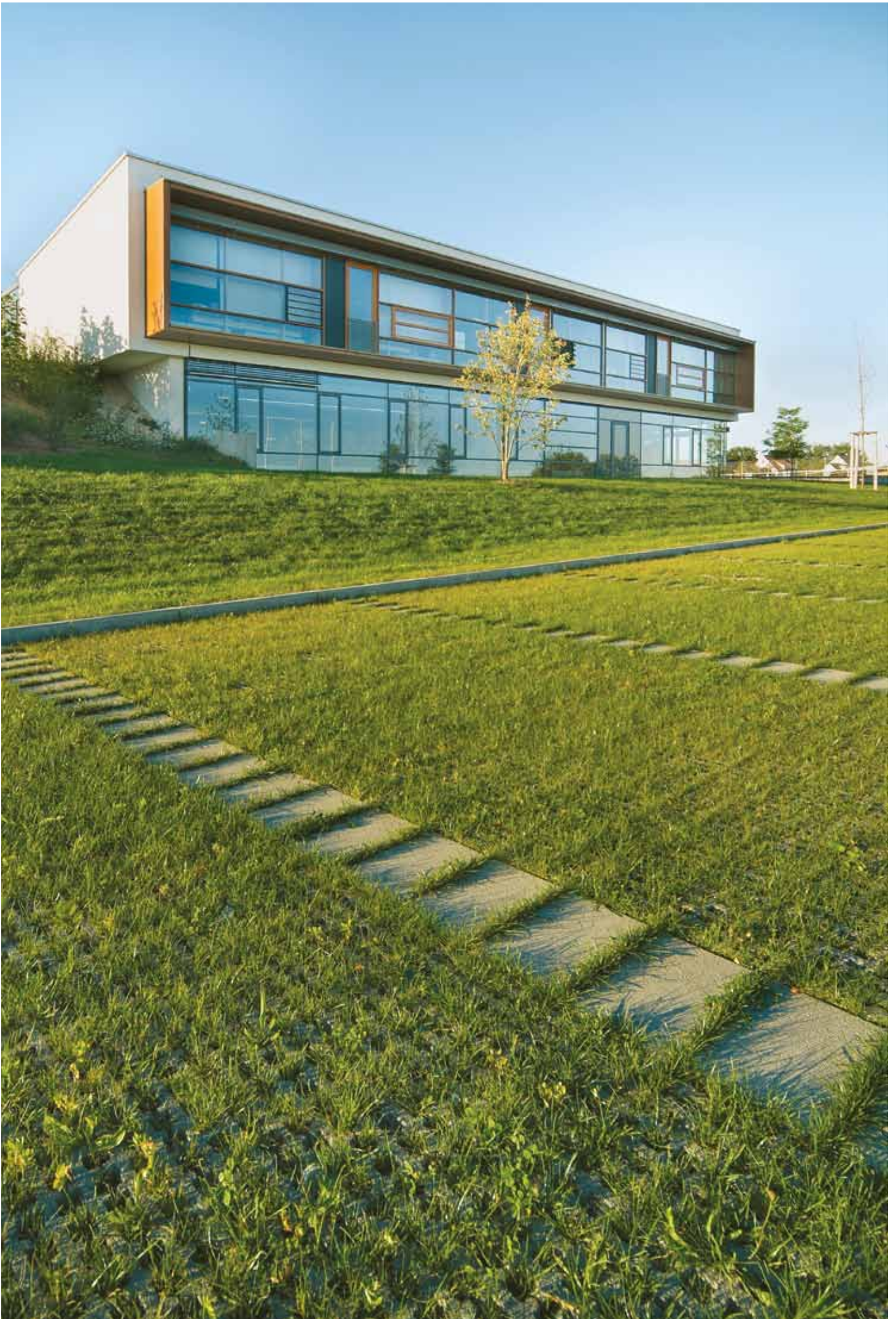
Abmessung der Rasenkammern 6,5 x 6,5 cm  
ca. > 42 % Flächenanteil sickerfähiger Fuge



### Farbe:



greenSTON® Grau



## greenSTON® – VORTEILE AUF EINEN BLICK

- Naturnahe Befestigung von Verkehrsflächen
- Gut begeh- und befahrbar
- 100 % Versickerung, hoher Vegetationsanteil
- Schnelle und lückenlose Begrünung
- Verhindert das Aufheizen der Steine und somit das Verbrennen der Gräser
- Druckfestigkeit 30,0 N/mm<sup>2</sup> (Prüfung in Anlehnung an DIN EN 1338)



### BETONWERK GODELMANN KG

**Hauptverwaltung:** Industriestraße 1 · D-92269 Högling

Tel. 00 49 (0) 94 38/94 04 - 0 · Fax 00 49 (0) 94 38/94 04 - 70

**Zweigniederlassung:** Pointner 2 · D-83558 Maitenbeth

Tel. 00 49 (0) 80 76/88 72 - 0 · Fax 00 49 (0) 80 76/88 72 - 27

**Zweigniederlassung:** Rainwiesen 2 · D-71686 Remseck

Tel. 00 49 (0) 71 41/68 88 79 - 0 · Fax 00 49 (0) 71 41/68 88 79 - 20

**e-mail** [info@godelmann.de](mailto:info@godelmann.de)

**www** [godelmann.de](http://godelmann.de)

natürlich **STEIN**®